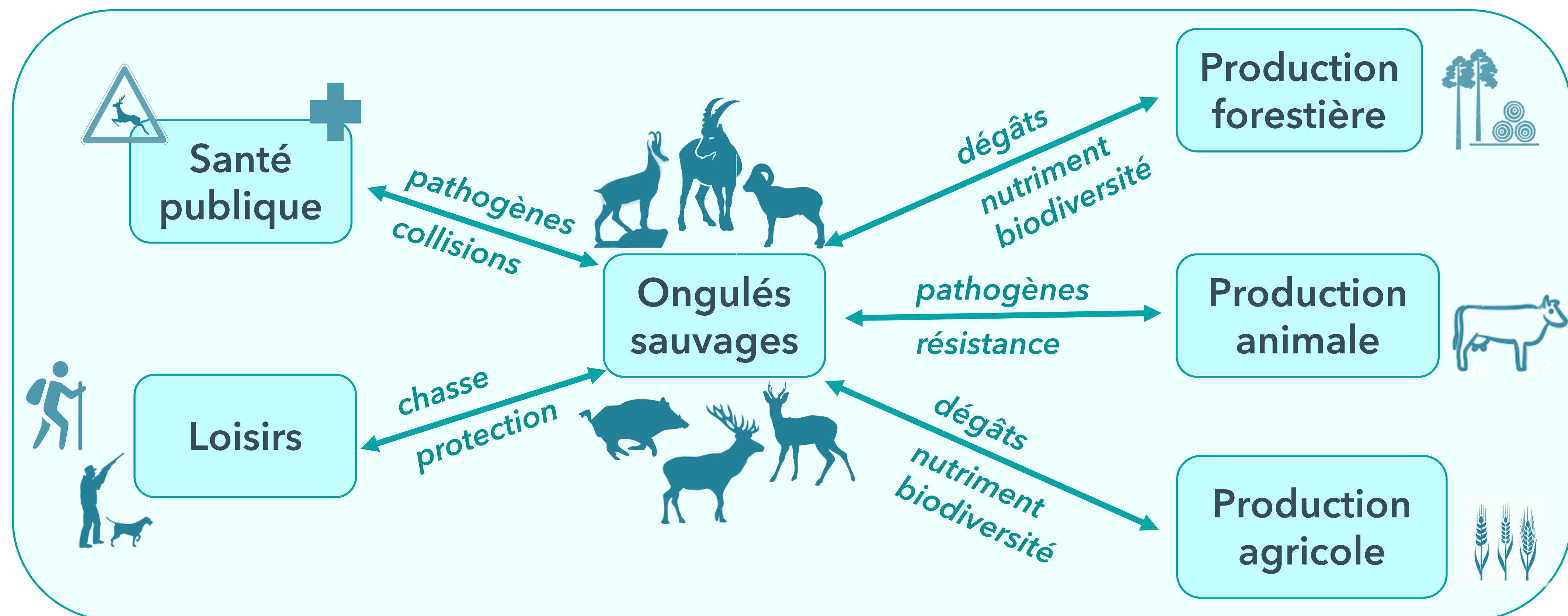




Ongulés sauvages acteurs des socio-écosystèmes



Des services pour observer et expérimenter sur le rôle et l'impact des ongulés sauvages vis-à-vis des activités humaines



Installation expérimentale de Gardouch

Zone Atelier Pyrénées Garonne (PyGar) site Vallées et Coteaux de Gascogne (VCG)



→ **1 grand enclos** (mini-écosystème de 14 ha chênaie et prairie) avec des chevreuils sauvages en densité contrôlée

↳ **Observation** de la relation chevreuil-écosystème depuis 2002 (comportement spatial des chevreuils, dynamique de la végétation du sous-bois, des tiques et des oiseaux, relevés météo)

→ **13 petits enclos** (0,5 ha) avec des chevreuils apprivoisés

↳ **Expérimentation** pour tester des hypothèses dérivées des études en milieu naturel (ZA PyGar) et mettre au point des techniques d'étude

→ Système de Management Environnemental (**SME**)

Le CEFS propose des services d'observation et d'expérimentation

- **Base de données** de la relation chevreuil - écosystème (In-Sylva France...)

- **Réalisation d'expérimentations** à la demande
ex : consommation de plants forestiers par les chevreuils, physiologie du stress, activité et distribution des tiques

- **Mise au point de techniques d'études**
ex : calibrer des biollogger (capteurs accélérométriques)

- **Echantillons**
ex : litière, sol, tiques, tissus, fèces, sang, salive de chevreuils

Web : <https://www6.toulouse.inrae.fr/cefs/GARDOUCH>

→ **Agrosystème** (10 000 ha) soumis à la chasse avec un gradient de fragmentation forestière (8 à 90% de la superficie boisée) et d'usage agricole (élevage, grande culture)

↳ Depuis 1996, **étude de la dynamique d'une population de chevreuils** en fonction de la structure du paysage et des activités humaines

Le CEFS collecte des données :

→ sur la **population** (plus de 1 300 chevreuils échantillonnés) : comportement (GPS, biologging, observations), physiologie, parasitisme, reproduction et génétique

→ sur les **variations environnementales** : structure du paysage (SIG), usage annuel des terres par parcelle, disponibilité des habitats, présence et consommation des plantes ligneuses du sous-bois par le chevreuil, production de glands, dates de fauche et de récolte, infrastructures humaines, charge en bétail

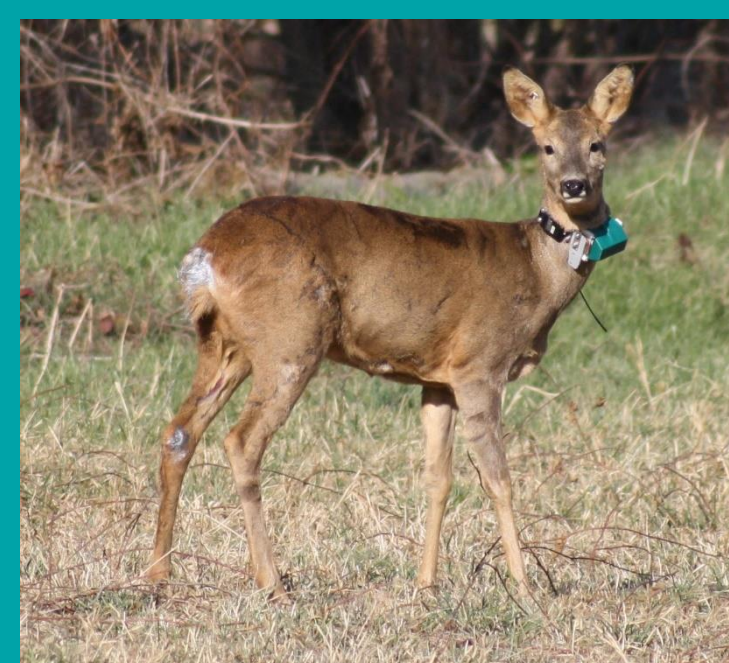
Le CEFS met à disposition

- **Base de données** sur la dynamique chevreuil-environnement-activités humaines (Euroedeer, In Sylva France...)

- **Echantillons**
ex : végétation, tiques, fèces, sang, tissus chevreuil

Web : <https://pygar.omp.eu/>

Centre Occitanie - Toulouse



INRAE - CEFS
24 chemin de Borde rouge
31 326 Castanet-Tolosan
Tél. : + 33 (0)5 61 28 51 34
www6.toulouse.inrae.fr/cefs

Contact : helene.verheyden@inrae.fr